

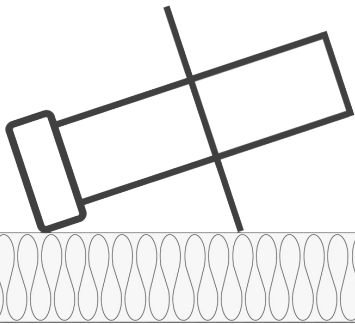
# Montagehinweis Sanitrlüfter

## Flanschausführungen: Schweißbahn, PVC, PE und PP

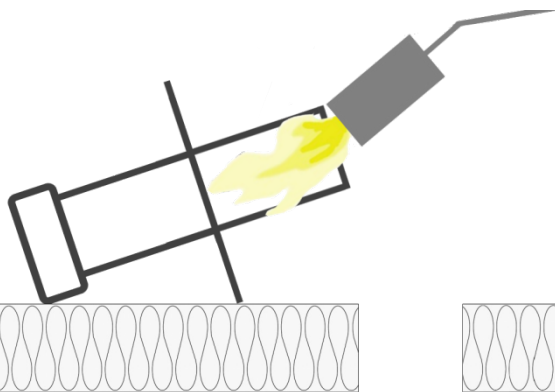
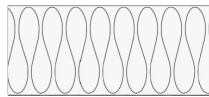
### Allgemein

- Der Abstand von der Oberkante der Mündung von Lüftungsleitungen muss mindestens 15 cm von der Dachfläche betragen
- Zur Erhaltung von Dachentlüftungen sind Pflege und Wartungsmaßnahmen erforderlich. Die Wartung umfasst beispielsweise folgende Aufgaben: die Beseitigung von Verschmutzungen, Laub und unerwünschtem Pflanzenbewuchs sowie die Reinigung der Dachlüfter

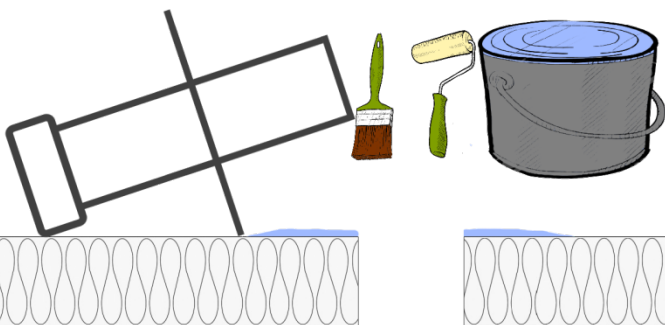
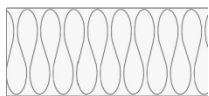
### Montage



1. Den Lüfter bereitlegen.



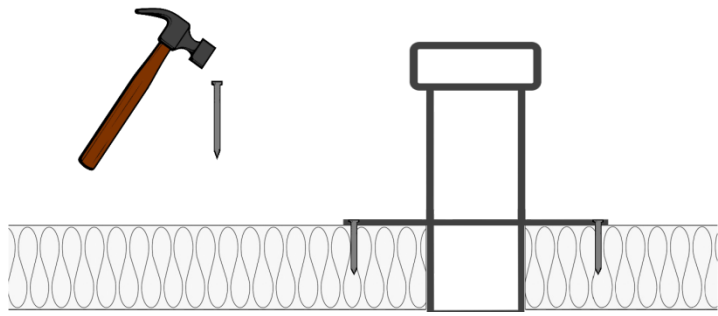
2. a) Verschweißen  
Den unteren Flansch des Lüfters mit dem Brenner erhitzen bis es zu einer Verflüssigung kommt.  
– weiter mit 3.



2. b) Verkleben  
Auf die gesäuberte Fläche den PVC- oder Bitumenkleber, entsprechend der Herstellerangaben, auftragen und antrocknen lassen. – weiter mit 3.

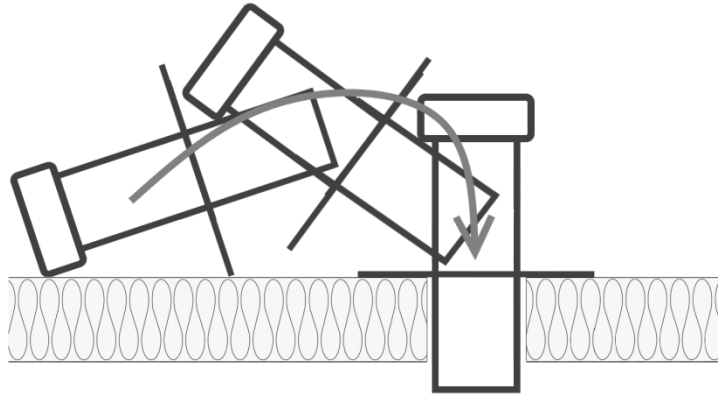
## 2. c) Schrauben / Nageln

Den Flansch an den vorgebohrten Stellen auf die gesäuberte Fläche mit Schrauben oder Nägeln fixieren. – *weiter mit 4.*



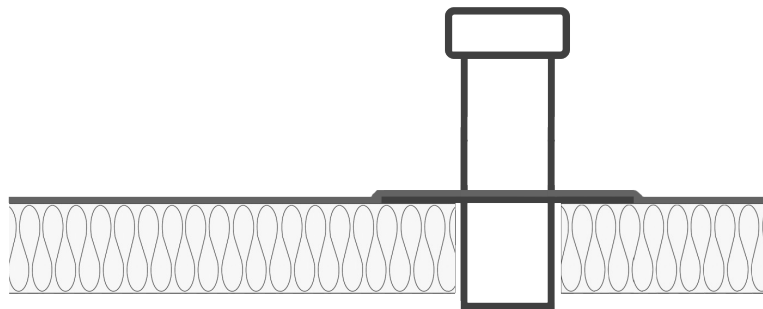
## 3. Den Lüfter über der Deckenöffnung mittig platzieren.

***Vorsicht vor Verbrennungen!***



## 4. Nach kurzer Auskühlzeit bzw. Aushärtung des Klebers kann mit der Verlegung der oberen Abdichtungsbahn(en) weitergemacht werden.

***Es ist darauf zu achten, dass die obere Dachabdichtung sauber an das Lüftungsrohr angearbeitet wird!***



Der Onlineshop für Flachdachprodukte, Fertiggaragen-Ersatzteile und mehr...

[www.shop.mh-handelshaus.de](http://www.shop.mh-handelshaus.de)